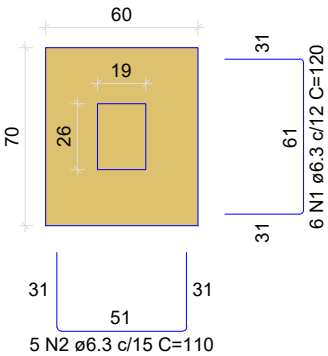


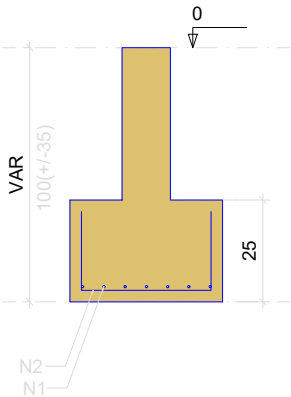
S1=S2=S3=S4=S5=S6=S7=S8=S9=S10=S11

PLANTA  
ESC 1:25



Solo com capacidade de suporte > 3.00 kgf/cm²  
Solo compactado sobre a sapata  
peso específico > 1600.00 kgf/m³

CORTE  
ESC 1:25



RELAÇÃO DO AÇO

11xS1

AÇO	N	DIAM (mm)	QUANT	C.UNIT (cm)	C.TOTAL (cm)
CA50	1	6.3	66	120	7920
	2	6.3	55	110	6050

RESUMO DO AÇO

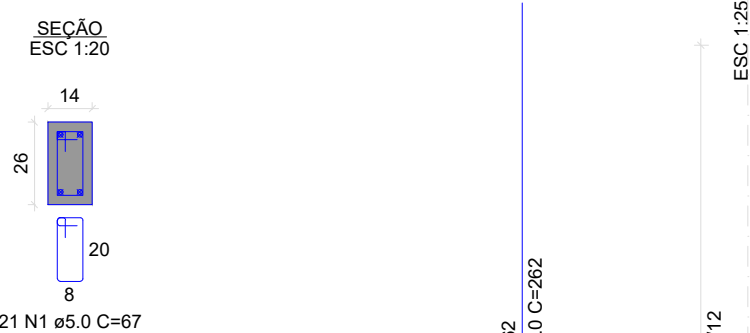
AÇO	DIAM (mm)	C.TOTAL (m)	QUANT + 10% (Barras)
CA50	6.3	139.7	13

PESO TOTAL (kg)	
CA50	37.6

Volume de concreto (C-25) = 1.85 m³  
Área de forma = 11.44 m²

P1=P2=P3=P4=P5=P6=P7=P8=P9=P10=P11

TÉRREO - L2



RELAÇÃO DO AÇO

P1-L2

P1-L1

AÇO	N	DIAM (mm)	QUANT	C.UNIT (cm)	C.TOTAL (cm)
CA60	1	5.0	231	67	15477
	2	5.0	77	77	5929
CA50	3	10.0	44	262	11528
	4	10.0	44	152	6688

RESUMO DO AÇO

AÇO	DIAM (mm)	C.TOTAL (m)	QUANT + 10% (Barras)
CA50	10.0	182.16	22
CA60	5.0	214.06	22

PESO TOTAL (kg)	
CA50	112,4
CA60	32,97

Volume de concreto (C-25) = 1.43 m³  
Área de forma = 29.26 m²

FUNDAÇÃO - L1

